

あんしんリフォームは

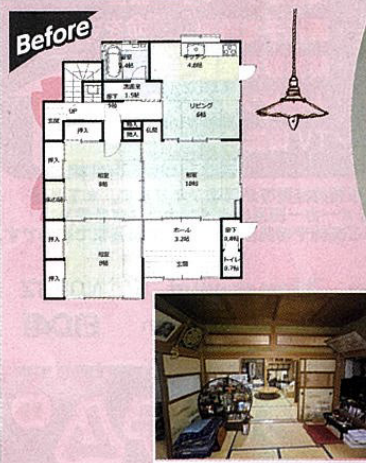
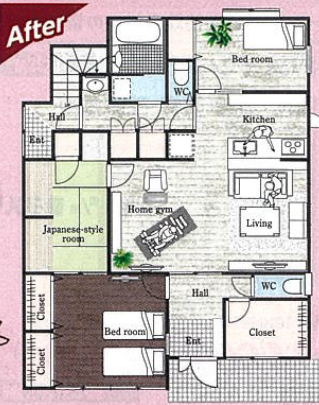
あなたのお家の ご相談窓口です

リフォーム 建て替え 不動産仲介 賃貸管理

親から相続した家を リノベして 住みつなぐ



和室中心で北側キッチンの家
貴重な建具や板張り天井は
残して和モダンに。
生まれ変わった家で
気分も明るく毎日です。



両親の家の敷地内に 子世帯の 家を新築



親世帯の敷地前の
畑に子供たちの家を新築。
開発許可など煩雑な手続きは
経験豊富な当社にお任せ。
若い世帯との楽しい暮らしが
スタートしました。



親の家 どうする？

- 売るべき？
- 貸せる？
- 建て替える？
- 直して住む？
- 解体して？

今すぐでなくても構いません
無料相談
お気軽にご相談下さい

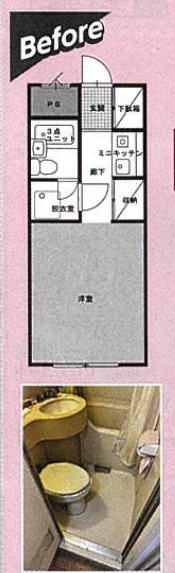
創業51年。川越と一緒に歩んできました
注文住宅・リフォーム・不動産仲介・賃貸管理・
土地活用など建築会社だからできる
ワンストップ対応。 お問合せは TEL・WEB から
0120-17-7654



空室の所有物件を リフォーム して貸す



築45年のマンション。
内装や水廻りを収益の
期待できる物件にリフォーム。
お子さまへの相続も
安心な資産となりました。



親の家を 売却する



ご高齢の親の家を売却。
今後の介護費用の
資金にもなり負担が軽減。
心穏やかな日々に
なりました。

実家売却で知っておきたい
ポイント

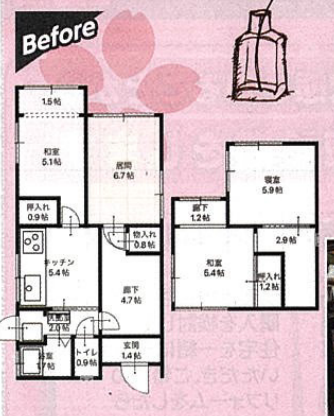
- メリット■
 - ・維持費の負担を減らせる
 - ・資金化して今後の生活に活かせる
 - ・相続トラブルを避けられる
- 注意点■
 - ・名義や家族の同意が必要
 - ・税金や価格面に注意

川越エリアに自信あり!
実家のこれからの
不安を感じたらできるだけ
お早目にご相談ください

息子が実家を リフォーム して住む



親世帯は敷地内に新築。
元の住まいはお子さまが
リフォームして住むことに。
予算を抑えつつ、かっこよく、
若くして自分の好みの
マイホームの夢が叶いました。



NISSHO 日商建設株式会社
あんしんリフォーム™
特定建設業許可 埼玉県知事許可(特-3)27064号
宅地建物取引業許可 埼玉県知事免許(13)第6425号

川越市野田町 2-2-1
グリーン野田1階B
0120-17-7654

あんしんリフォーム

新築 中古リノベ 建替え 仲介 土地探し 賃貸管理 日商建設へお気軽にご相談ください

注文住宅

注文住宅HP→

地元ならではの豊富な情報で
土地選びからお客様の夢に
寄りそいます。
創業51年の実績と経験が
あります。

[当社施工]

賃貸管理・不動産仲介

資金計画から
マンション建設
その後の管理まで
トータルサポート
いたします

[当社施工]

土地活用

土地活用HP→

紋蔵庵川越店を
はじめ、商業ビル、
温泉施設など施工
実績も豊富です

[当社施工]

日商建設株式会社
川越市野田町 2-2-1
グリーン野田1階B

川越IC方面
OPEN 10:00 ~ 17:00
定休日 水曜日・木曜日

補助金をフル活用！無理なく快適な住まいづくりを♪ 分かりやすくご説明します！
ご相談は無料です！

国・埼玉県・川越市の補助金でお得にリフォーム

面倒な手続きも
おまかせください

先進的窓リノベ 2026 事業

1戸あたり **100万円** (住宅)最大

環境省

省エネ効果の高い断熱窓・ドアへの改修費用に対する補助金

みらいエコ住宅 2026 事業

1戸あたり **100万円** 最大

国交省

「住宅の省エネリフォーム」等に対する補助金

給湯省エネ 2026 事業

1台あたり **7万円** エコキュートの場合

経産省

高効率給湯器の導入支援の補助金

埼玉県窓断熱リフォーム支援事業

県から窓断熱リフォームの補助金がもらえる

先進的窓リノベ事業・みらいエコ住宅事業を活用した窓断熱リフォームの費用にさらに県から補助金がでます！

川越市住宅改修補助金

改修工事費の5% 最大 **5万円**

川越市内の施工業者が施工する市内に所有かつ居住する住宅のリフォーム工事

対象工事 中期：令和8年7月1日(水)～7月8日(水) 後期：令和8年11月5日(水)～11月12日(水) ※前期受付終了

システムキッチン

エーデル Takara standard 幅 2550 商品価格 470,000円 (税別) 税込 517,000円	ラクエラ 幅 2550 商品価格 332,000円 (税別) 税込 365,200円	ミッテ TOTO 幅 2550 商品価格 253,000円 (税別) 税込 278,300円	Vスタイル Panasonic 幅 2550 商品価格 339,000円 (税別) 税込 372,900円	ERアルファ LIXIL 幅 2550 商品価格 255,000円 (税別) 税込 280,500円
--	--	--	---	--

システムバス

リモデルバスルーム WS シリーズ マンション用 TOTO 1216サイズ 商品価格 320,000円 (税別) 税込 352,000円	グランスパ 戸建・マンション用 1216サイズ Takara standard 商品価格 595,000円 (税別) 税込 654,500円	リデア 戸建用 1616サイズ LIXIL 商品価格 358,000円 (税別) 税込 393,800円	オフローラ AR 戸建用 1616サイズ Panasonic 商品価格 462,000円 (税別) 税込 508,200円	サザナ HTシリーズ 戸建用 1616サイズ TOTO 商品価格 493,000円 (税別) 税込 542,300円
--	--	--	---	--

洗面化粧台

PV LIXIL 750サイズ 商品価格 53,500円 (税別) 税込 58,850円	エムライン LIXIL 750サイズ 商品価格 58,000円 (税別) 税込 63,800円	Vシリーズ TOTO 600サイズ 商品価格 52,000円 (税別) 税込 57,200円	BGA Panasonic 600サイズ 商品価格 42,000円 (税別) 税込 46,200円	EV LIXIL 750サイズ 商品価格 94,700円 (税別) 税込 104,170円
--	---	--	---	---

トイレ

ネオレスト AS1 TOTO 商品価格 280,000円 (税別) 税込 308,000円	ベーシア LIXIL 商品価格 71,000円 (税別) 税込 78,100円	ネオレスト AS-W TOTO 商品価格 377,000円 (税別) 税込 414,700円	フチなしトルネード TOTO 商品価格 92,000円 (税別) 税込 101,200円	アラウーノ S160 Panasonic 商品価格 144,000円 (税別) 税込 158,400円
---	---	--	--	---

内窓インプラス TOSEM
断熱・結露・遮音・防犯対策
透明3mm 硝子入り
W710XH900 商品価格 **24,600円** (税別) 税込 27,060円
W1650XH2000 商品価格 **69,100円** (税別) 税込 76,010円

外壁塗装リフォームパック エスケー化研株式会社
1棟まるごと！
足場・高圧洗浄・種・軒天塗装含む。床面積20坪の場合
商品価格 **600,000円** (税別) 税込 660,000円

和室⇒洋室 リフォームパック 工事費 コミコミ
6帖の場合
商品価格 **520,000円** (税別) 税込 572,000円

防犯リフォーム

- 防犯合わせガラスに入室
- 後付けシャッター設置
- 面格子を設置
- 防犯砂利を敷く
- 人感センサー
- TV機能付ドアホン

各種メーカー 取り扱いございます

LIXIL TOTO 三協立山株式会社
Panasonic 二子ハ株式会社
TOCLAS Paloma Rinnai CHOFU
Housetec Rinnai CHOFU
Takara standard NORITZ
DAIKEN EIDAI

ご成約プレゼント

写真はイメージです お引き渡し後にお届けします

- JTBえらべるギフト たびもの撰華 300万円以上ご契約の方
- 体験型も選べるカタログギフト“涼” 200万円以上ご契約の方
- グルメカタログギフト 200点掲載 100万円以上ご契約の方
- 全国共通お米券5枚 30万円以上ご契約の方

“太陽光発電システム”

電気代高騰に 初期費用 **ゼロ円**

電気代の不安。太陽光で解決！

災害等の備えに

今すぐ詳しい情報を見る

こんなお悩み

- 古くなった両親の家そのまま住んで大丈夫？
- 限られたお金で今の家に住み続けるために修理する優先順位は？
- 住んでいる家の今の健康状態を知りたい
- 抱えていませんか？
- そろそろ子どもがマイホーム新築は高いし中古住宅は不安
- 相続した家贈与する？売却する？相談したいなあ

気軽に相談！今の状態を知ることからお住まいの健康診断をします

ワンストップでお応えします！

新築 不動産仲介 賃貸管理 土地活用 リフォーム

無料 完全予約制

例えば中古住宅の購入を検討している住宅と一緒に見せていただき、ご希望のリフォームをしたらいくらくらいかかるか？まで無料。

例えば相続した家をリフォームして貸し出したら収支はどうか？までワンストップで無料提案。

見積無料 「リフォームちょっと相談」専門家に聞いてみよう

- ◆会社で聞きたい！ 水・木曜日定休 10時～17時
- ◆自宅に聞きたい！ スマホ・PCで質問しよう
- ◆電話で聞きたい！ フリーダイヤルで質問しよう

0120-17-7654

アフターメンテナンス 充実の保証とアフターメンテナンス

- ◆保証書発行 工事内容に合わせて最長10年の保証書発行
- ◆引渡後アンケート 気になったこと、貴重なご意見を伺い早急に対応いたします
- ◆点検ハガキ 引渡後6ヵ月後点検のハガキでお変わりないか伺っております